

# LORAN

## SALOTTI



### Montagna

Composizione: 84% poliestere, 16% modacrilica

Tipologia di tessuto: ciniglia

Trattamento: 

Cura e manutenzione:     





# LORAN

## SALOTTI



### Montagna

Composizione: 84% poliestere, 16% modacrilica

Tipologia di tessuto: ciniglia

Trattamento: 

Cura e manutenzione:     





# LORAN

## SALOTTI



### Montagna

Composizione: 84% poliestere, 16% modacrilica

Tipologia di tessuto: ciniglia

Trattamento: 

Cura e manutenzione:      





# LORAN

## SALOTTI



### Montagna

Composizione: 84% poliestere, 16% modacrilica

Tipologia di tessuto: ciniglia

Trattamento: 

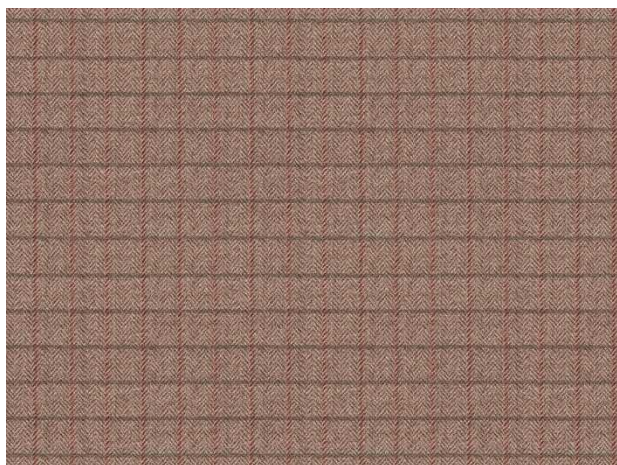
Cura e manutenzione:     





# LORAN

## SALOTTI



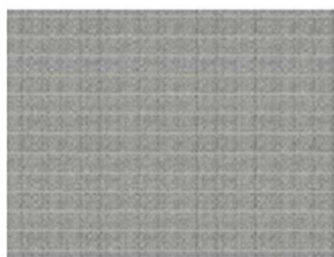
### Scotland Harris

Composizione: 100% poliestere

Tipologia di tessuto: velluto

Trattamento: 

Cura e manutenzione:     



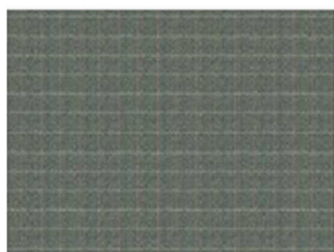
T16



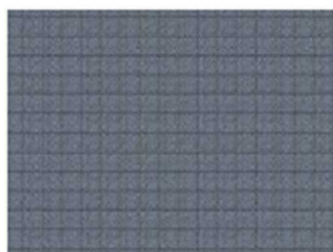
T14



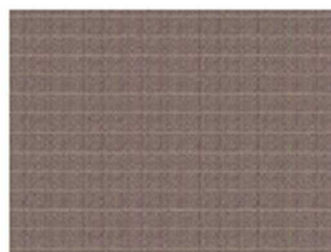
T49



T58



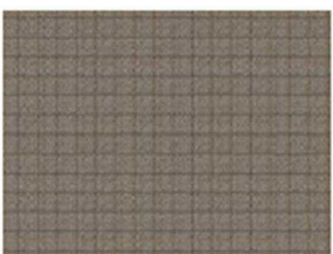
T47



T99



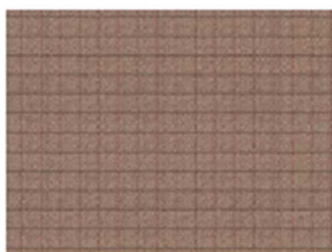
T54



T56



T38



T43



# LORAN

## SALOTTI



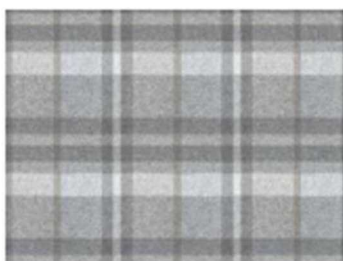
### Scotland

Composizione: 100% poliestere

Tipologia di tessuto: velluto

Trattamento: 

Cura e manutenzione:     



T16



T14



T49



T58



T47



T99



T54



T56



T38



T43



# LORAN

SALOTTI

## Stelvio

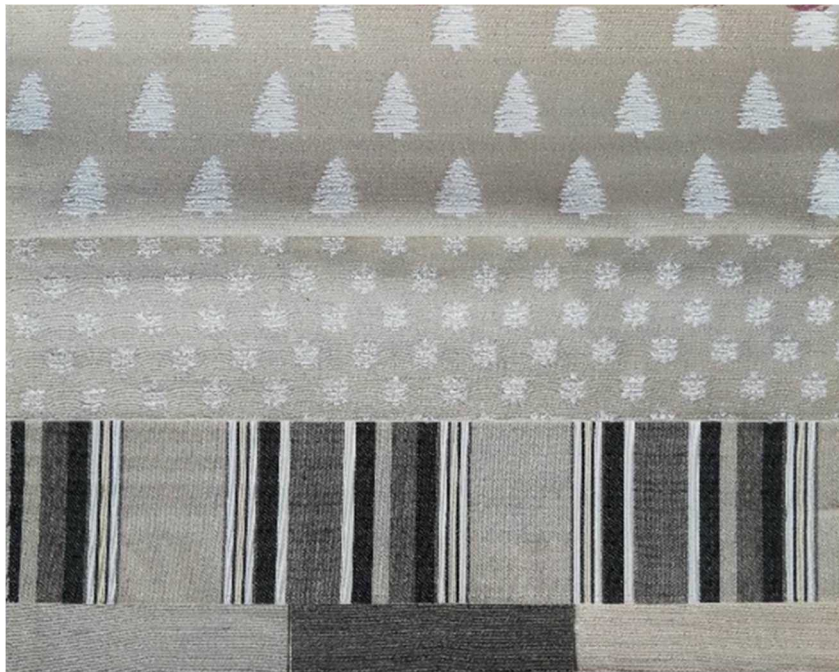
Composizione: 48% modacrilica , 34% lana, 18% poliestere

Tipologia di tessuto: tessuto misto lana

Trattamento:



Cura e manutenzione:






# LORAN

SALOTTI

## Stelvio

Composizione: 48% modacrilica , 34% lana, 18% poliestere

Tipologia di tessuto: tessuto misto lana

Trattamento: 

Cura e manutenzione:     





# LORAN

## SALOTTI



### Stelvio

Composizione: 48% modacrilica , 34% lana, 18% poliestere

Tipologia di tessuto: ciniglia

Trattamento: 

Cura e manutenzione:     






# LORAN

SALOTTI

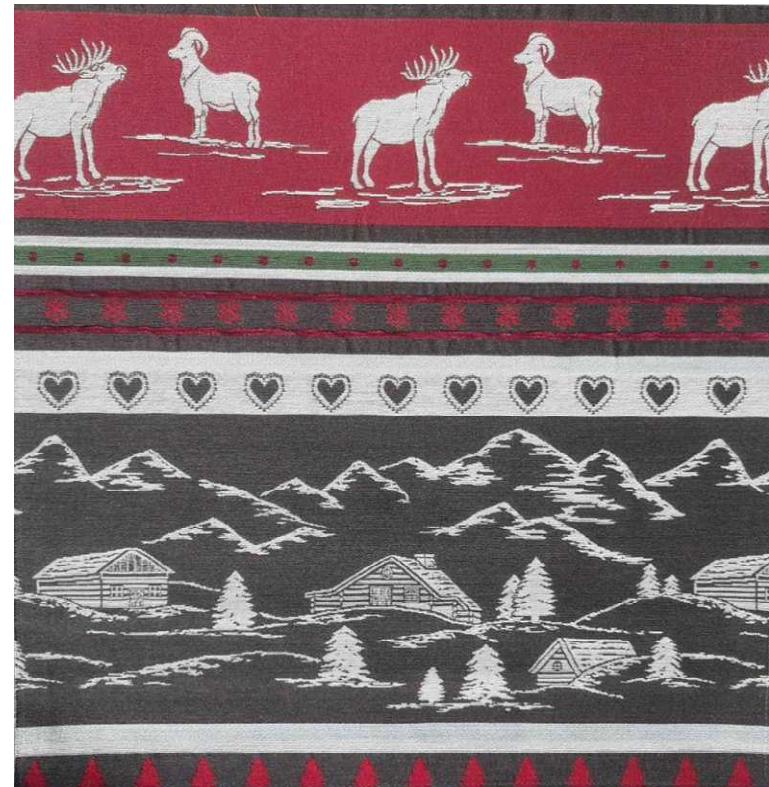
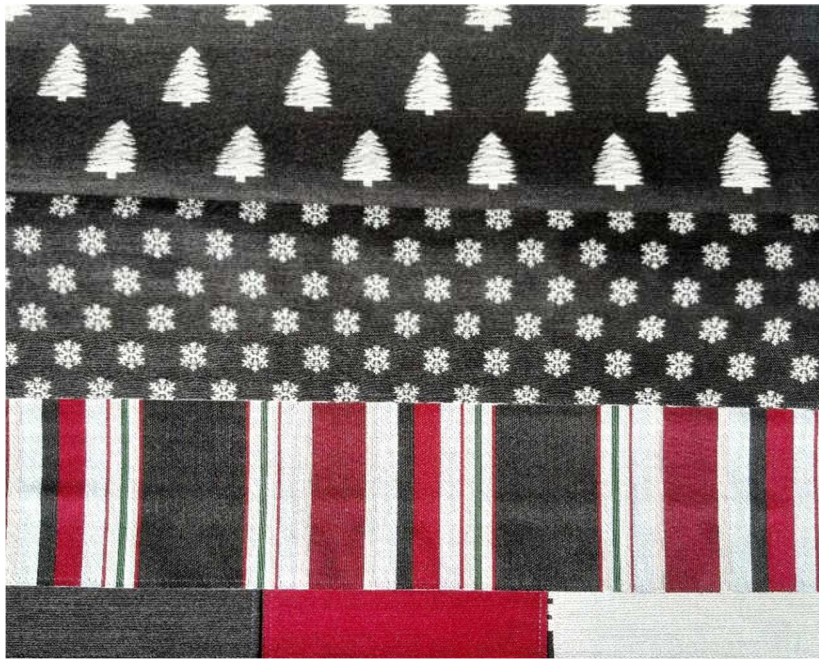
## Stelvio

Composizione: 48% modacrilica , 34% lana, 18% poliestere

Tipologia di tessuto: tessuto misto lana

Trattamento: 

Cura e manutenzione:     





# LORAN


## SALOTTI



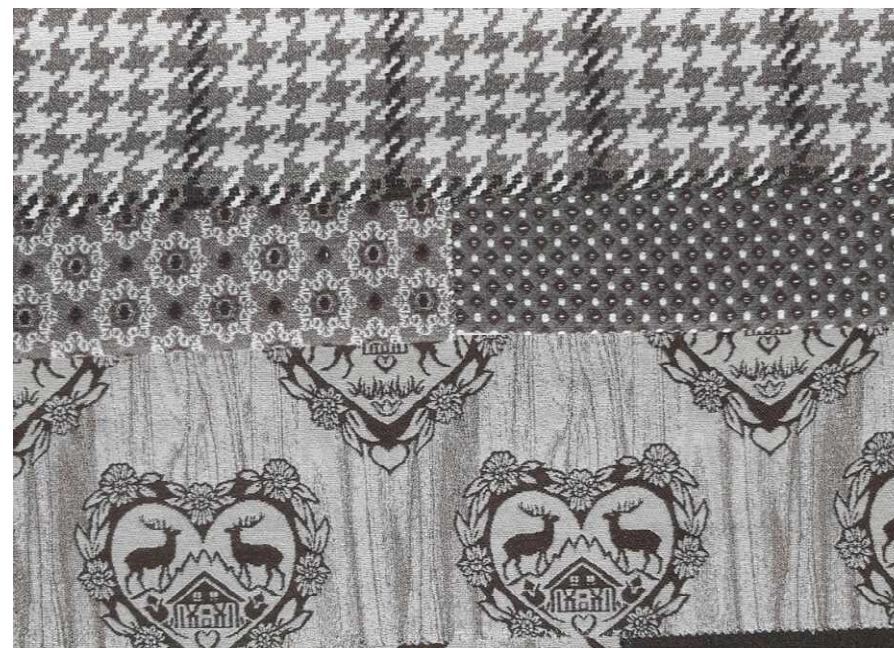
### Stelvio

Composizione: 48% modacrilica , 34% lana, 18% poliestere

Tipologia di tessuto: ciniglia

Trattamento: 

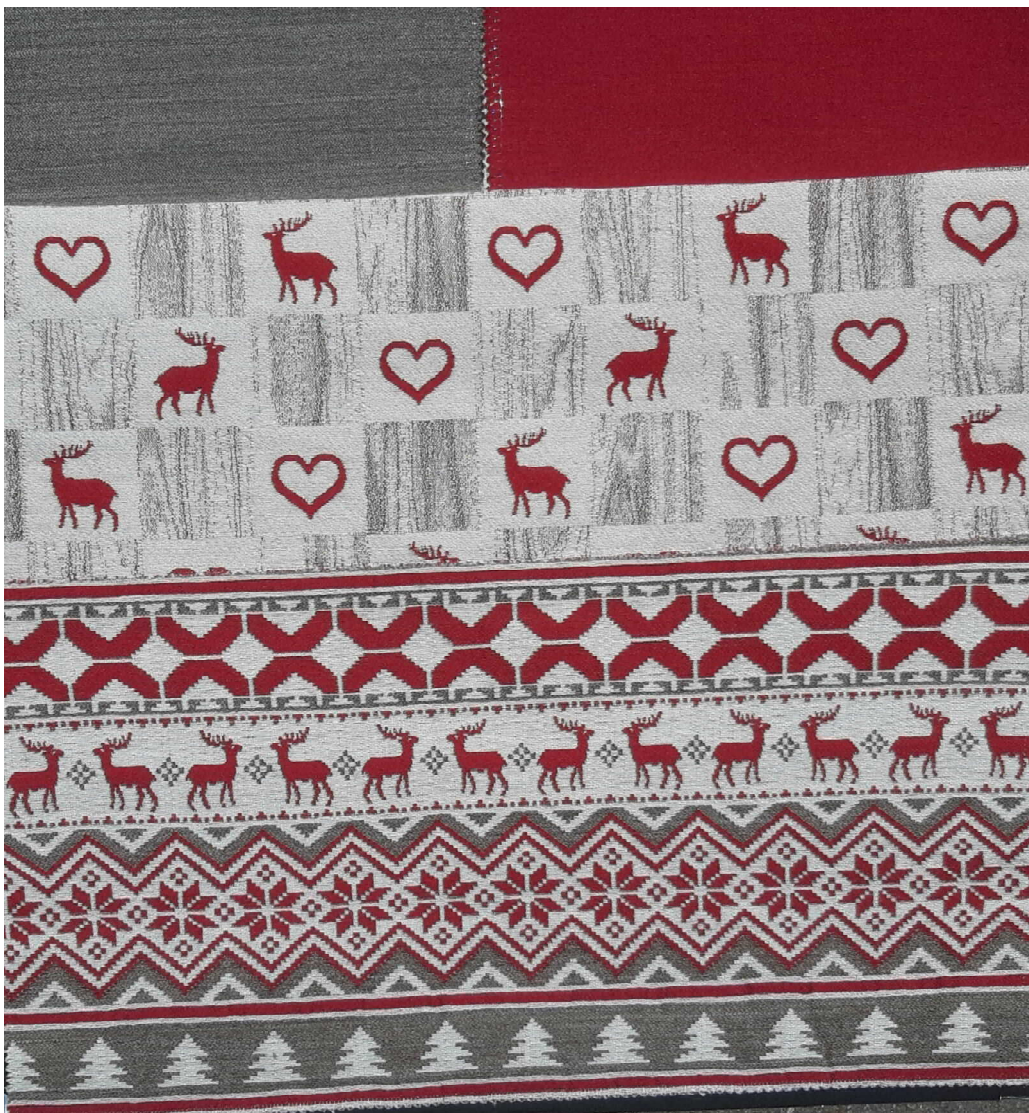
Cura e manutenzione:     





# LORAN


## SALOTTI



## Stelvio

Composizione: 48% modacrilica , 34% lana, 18% poliestere

Tipologia di tessuto: ciniglia

Trattamento: 

Cura e manutenzione:     





# LORAN

SALOTTI

## Stelvio

Composizione: 48% modacrilica , 34% lana, 18% poliestere

Tipologia di tessuto: tessuto misto lana

Trattamento: 

Cura e manutenzione:     





# LORAN

SALOTTI

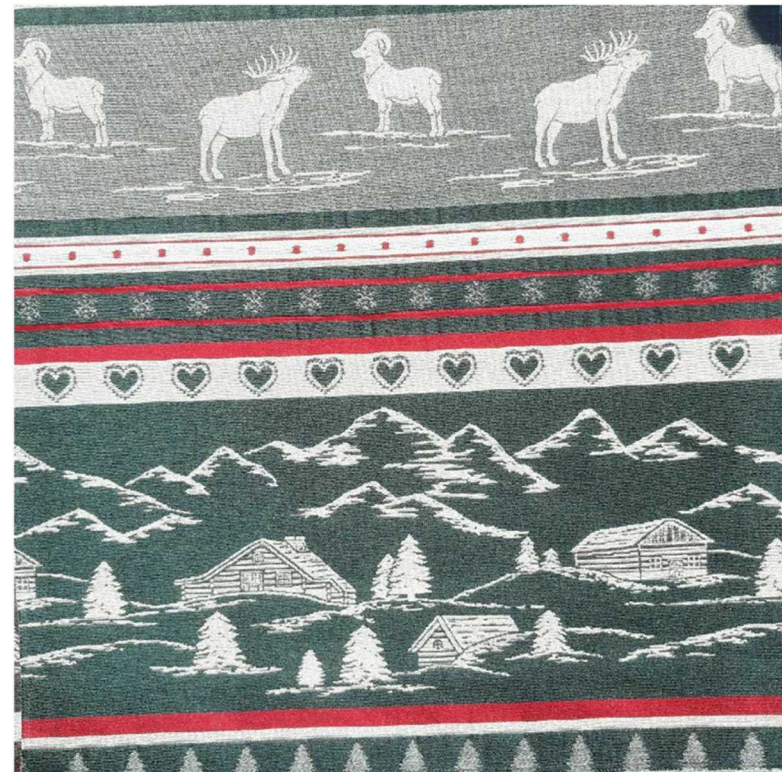
## Stelvio

Composizione: 48% modacrilica , 34% lana, 18% poliestere

Tipologia di tessuto: tessuto misto lana

Trattamento: 

Cura e manutenzione:     





# LORAN

SALOTTI



## Woolland Checks

Composizione: 70% lana, 30% poliammide

Tipologia di tessuto: lana

Trattamento:  

Cura e manutenzione:     



64



16



76



33



79



77



78



53



# LORAN

## SALOTTI



### Woolland

Composizione: 70% lana, 30% poliammide

Tipologia di tessuto: lana

Trattamento:  

Cura e manutenzione:     





# LORAN


## SALOTTI



### Geierwally

Composizione: 80% lana, 20% poliammide

Tipologia di tessuto: lana

Trattamento: 

Cura e manutenzione:     



019



038



039



048



049



059



# LORAN

## SALOTTI



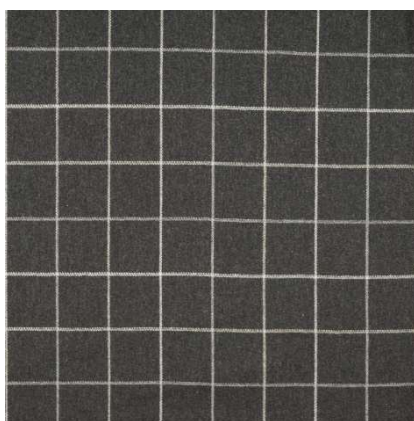
### Lana Highland a quadri

Composizione: 70% lana, 30% poliammide

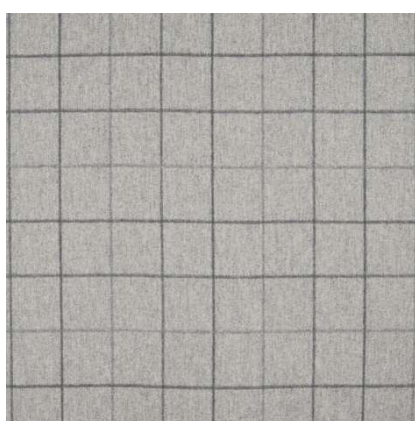
Tipologia di tessuto: lana

Trattamento: 

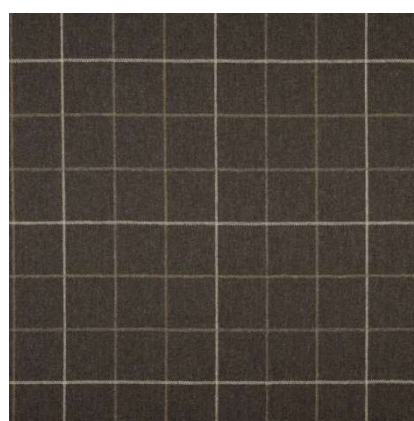
Cura e manutenzione:      



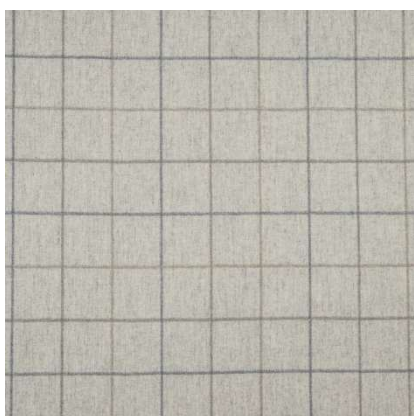
A2919



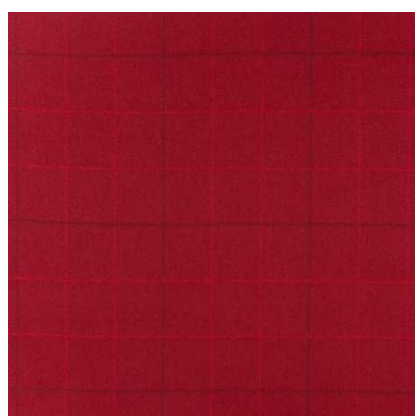
A2920



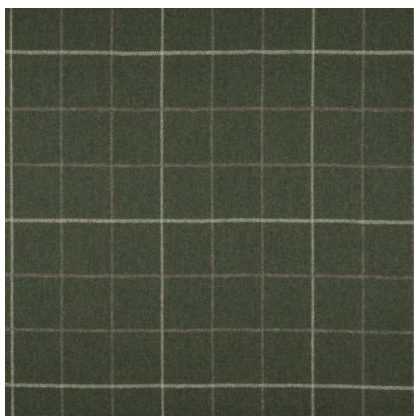
A2921



A2922



A2923



A2924



# LORAN


## SALOTTI



### Lana Highland riga decorata

Composizione: 70% lana, 30% poliammide

Tipologia di tessuto: lana

Trattamento: 

Cura e manutenzione:     



A2931



A2932



A2933



A2934



A2935



A2936



# LORAN

## SALOTTI



### Lana Highland Scozzese

Composizione: 70% lana, 30% poliammide

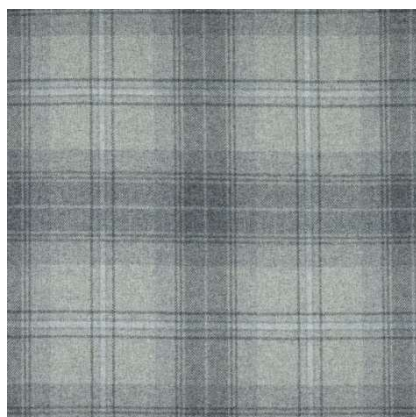
Tipologia di tessuto: lana

Trattamento: 

Cura e manutenzione:      



A2925



A2926



A2927



A2928



A2929



A2930



# LORAN

SALOTTI



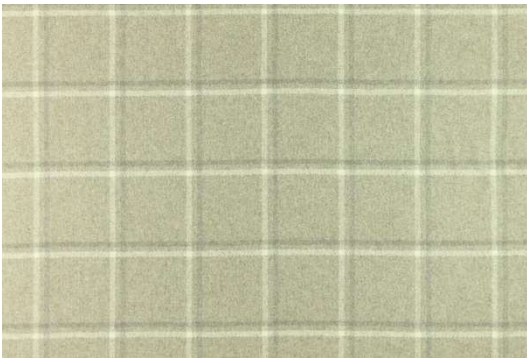
## Resi

Composizione: 80% lana, 20% poliammide

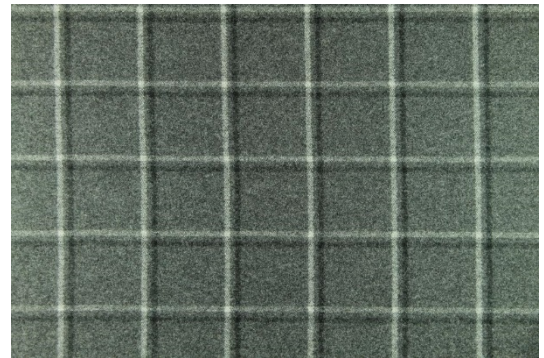
Tipologia di tessuto: lana

Trattamento: 

Cura e manutenzione:      



019



038



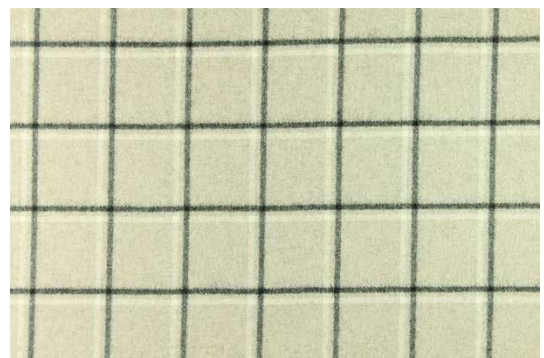
039



048



049

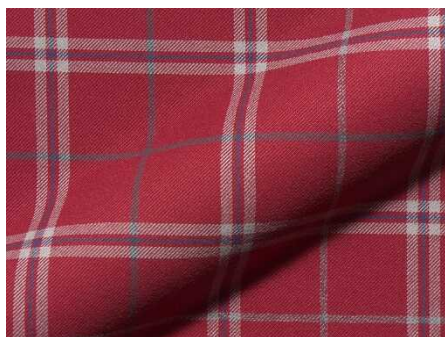


059



# LORAN

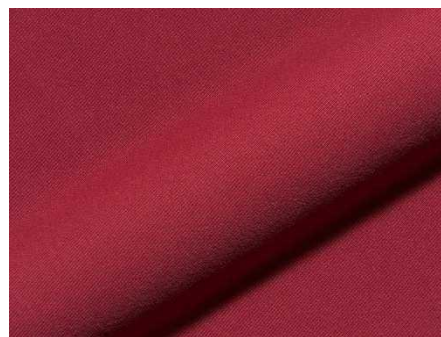
## SALOTTI



Nilson FR 552



Luca FR 502



Finn FR 520

### Scandia

Composizione: 100% poliestere

Tipologia di tessuto: poliestere effetto lana

Trattamento: 

Cura e manutenzione:      



Nilson FR 550



Nilson FR 551



Nilson FR 553



Nilson FR 554



Nilson FR 555



Nilson FR 556



Luca FR 500



Luca FR 501



Luca FR 503



Luca FR 504



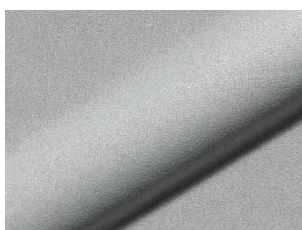
Luca FR 505



Luca FR 506



Finn FR 540



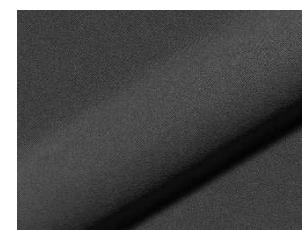
Finn FR 541



Finn FR 522



Finn FR 544



Finn FR 545



Finn FR 546



# LORAN

## SALOTTI



### Sonnalm

Composizione: 84% viscosa, 20% poliestere

Tipologia di tessuto: velluto

Trattamento:

Cura e manutenzione: 



029



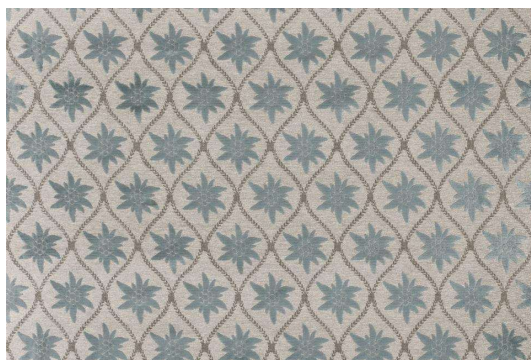
039



048



041



089



# LORAN

## SALOTTI



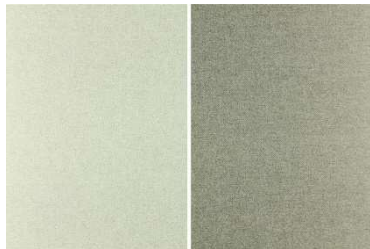
### Twinny

Composizione: 80% lana, 20% poliammide

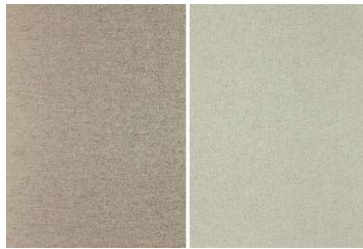
Tipologia di tessuto: lana

Trattamento: 

Cura e manutenzione:      



010



011



020



030



040



041



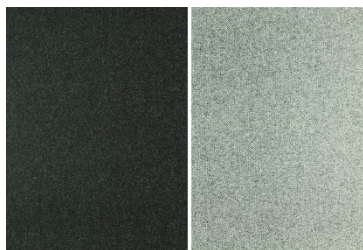
050



051



052



070